

○ KTX 이용시  
KTX 서울 ↔ 창원직행 [2시간 40분 소요]  
- 창원중앙역 ↔ CECO : 5-10분 소요 (승용차 기준) / 창원역 ↔ CECO : 10-15분 소요 (승용차 기준)

○ 자가용 이용시  
서울 → 창원  
창원고속도로 ▶ 대전IC ▶ 대전충청고속도로 ▶ 진주IC ▶ 남해고속도로 ▶ 창원컨벤션센터  
대전 → 창원  
1) 구미/부곡내환/남해고속도로 ▶ 창원컨벤션센터 2) 중앙고속도로/남해고속도로 ▶ 창원컨벤션센터

○ 버스 이용시  
창원컨벤션센터 정류장 하차  
행선 102번, 103번, 109번, 113번, 155번, 212번, 221번, 506번  
좌석 751번



오시는 길  
경상남도 창원시 원내로 362  
창원컨벤션센터 (CECCO)



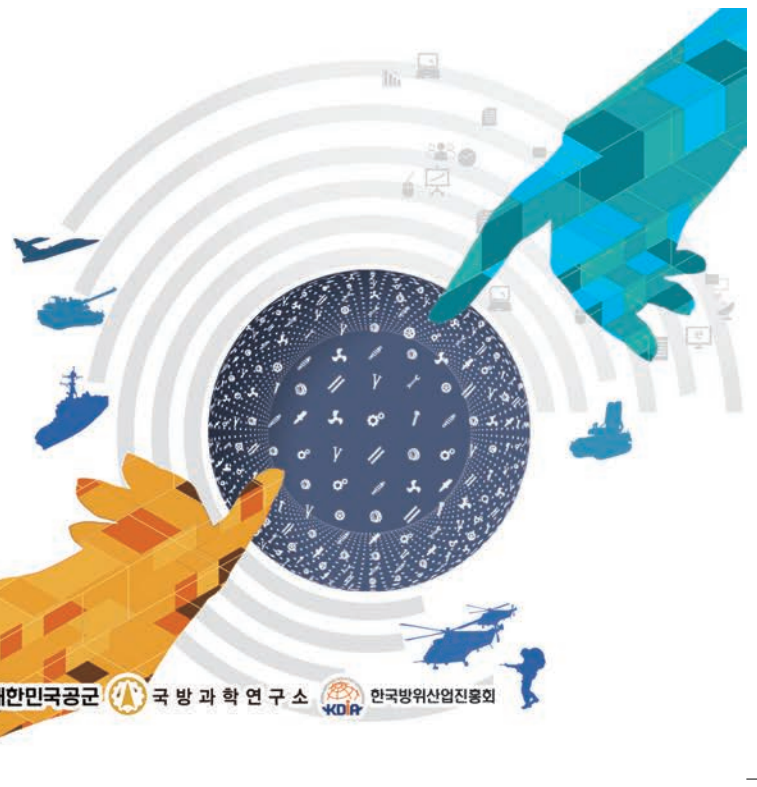
# 2016 대한민국 방산 부품·장비 대전

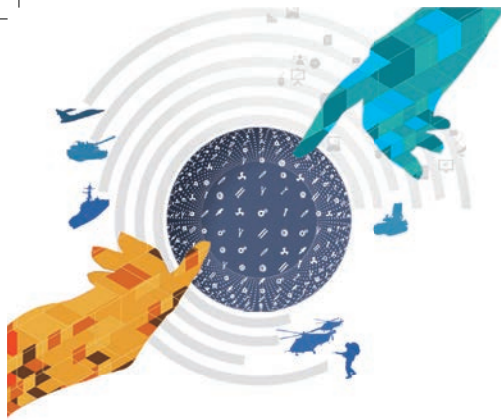
2016 Korea Defense Equipment and Component Industry Fair

| 일시 | 2016. 6. 1.(수) ~ 6. 4.(토) 4일간  
| 장소 | 창원컨벤션센터(CECCO)

주최 | 방위사업청 주관 | 국방기술품질원 창원시

후원 | 대한민국 국방부 경상남도 대한민국육군 대한민국해군 대한민국공군 국방과학연구소 한국방위산업진흥회





# 2016 대한민국 방산 부품·장비대전

Korea Defense Equipment and Component Industry Fair

## 행사개요

명 칭 2016 대한민국 방산·부품 장비 대전  
 기 간 2016. 06. 01.(수) ~ 04.(토) / 4일간  
 장 소 창원컨벤션센터 (CECO)  
 전시내용 군용 부품, 장비, 무기체계,  
 전력지원체계 등 최신 방산 제품, 우수 상용품

구분	1일차 ▶ 06.01.(수) (12:00~18:00)	2일차 ▶ 06.02.(목) (10:00~18:00)	3일차 ▶ 06.03.(금) (10:00~18:00)	4일차 ▶ 06.04.(토) (10:00~17:00)
주요행사	· 개막행사 · CEO간담회 및 오찬	· 상생협력촉진대회 · 방산네트워크 미팅	· 방방 내일 JOB콘서트	· 군악, 의장 시범
학술행사	· 부품국산화 발전 세미나 · 전력지원체계 발전 컨퍼런스	· 국방벤처발전 포럼 · 국방SW/IT융합 컨퍼런스	· 공동선언문 협약식 및 청원방산포럼 · 국방품질경영시스템 인증발전 세미나	-
전 시 관	· 국내 대·중소기업의 우수제품 (무기체계, 전력지원체계, 국방벤처, SW/IT, 각종부품, 장비 등) · 육·해·공군의 부품국산화, 정비능력개발 및 상용화 전환 대상품목 · 아외전시 (수리온, K9자주포, K10탄약운반장갑차, K21 장갑차, 천무, 비호, 신형 전술차량 등)			
설명·상담	· 방위력개선포럼 설명회 (기동화력, 지휘정찰, 유도무기, 함정, 항공분야) · SmAll Day (철종교역상담, 부품국산화 및 국방벤처상담, 중소기업 대상 컨설팅)			
체험행사	· 드론 레이싱, 선진병영체험 (군장 착용, 포토존, 전투식량 사식, 황금마차 [이동식 P.X.]) 등 · 사격, 비행 시뮬레이션 체험			

※ 홈페이지(<http://kdec.or.kr>)에서 사전등록 하시면 현장에서 빠르게 입장하실 수 있습니다.

[문의] 2016 대한민국 방산·부품 장비대전 / 주소 : 창원시 의창구 원이대로 362 (51408) / 055-212-1000